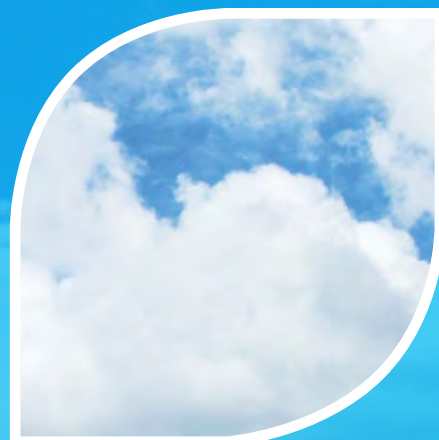


# AGMFILTRI

SOLUZIONI PER LA FILTRAZIONE



Filtration Group®  
Filtering The World

**MAHLE**



# FILTRAZIONE DI PROCESSO

## OTTIMIZZAZIONE DEI PROCESSI SU MISURA

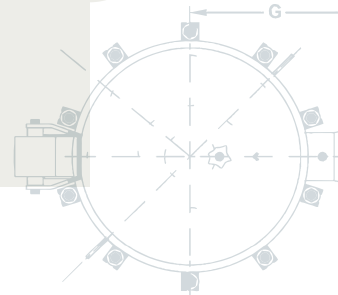
Soluzioni di sistema per la filtrazione e la separazione, con l'utilizzo di filtri completi, elementi filtranti, ricambi e servizi.

### I NOSTRI CLIENTI POSSONO ASPETTARSI LE MIGLIORI SOLUZIONI TECNICHE COMPLETE.

La nostra vasta esperienza di progettazione e decenni di conoscenza nell'applicazione delle tecnologie di filtraggio più avanzate costituiscono la base perfetta per l'ottimizzazione dei processi.



Siamo un fornitore leader di filtri ad alta e bassa pressione, codificati ASME/DIN e STANDARD, così come filtri a sacco e a cartuccia.



## SEPARAZIONE EFFICIENTE E RISPETTO DELL'AMBIENTE

Nel settore della separazione, Mahle fornisce sistemi affidabili che mantengono un ottimo equilibrio tra economia ed ecologia. Soluzioni di filtrazione e separazione altamente efficienti per una vasta gamma di applicazioni, come ad esempio la **separazione di olio di sentina e acque superficiali**, il trattamento delle acque di zavorra, o la rimozione di acqua da oli motore e trasmissione, il trasferimento e la circolazione, proteggendo i sistemi idraulici, sono supportate da un servizio clienti fatto su misura.





# FILTRAZIONE DEI FLUIDI

## FLUIDI

Fin dall'inizio degli anni '60, Mahle è stata attiva nella filtrazione di fluidi idraulici e lubrificanti. Il continuo sviluppo dei materiali e delle tecnologie di produzione garantisce prodotti della più alta qualità, ottimizzati economicamente e tecnicamente.



**I filtri industriali Mahle sono perciò la prima scelta per i costruttori di macchine e operatori di apparecchiature idrauliche mobili e fisse.**

Il design multistrato degli elementi filtranti Mahle permette una vasta gamma di applicazioni e un'alta capacità di trattenere lo sporco.

La prestazione di filtrazione degli elementi resta costante, anche con l'aumento di pressioni diverse, e fornisce la massima protezione anche in presenza di carichi pulsanti.

Il basso deltapi dei filtri garantisce ottime ed economiche prestazioni. Grazie agli indicatori di intasamento Mahle, la manutenzione risulta semplificata con conseguente efficienza economica.

Inoltre si ottiene il completo utilizzo della capacità di trattenere dello sporco negli elementi filtranti.



## FILTRAZIONE AUTOMATICA

Funzionamento non-stop con la pulizia dei fluidi altamente efficiente. I filtri automatici Mahle vengono utilizzati in modo estremamente versatile in un gran numero di applicazioni e con inquinanti di varia natura. La necessità di un miglioramento costante ha indotto Mahle a sviluppare nuove tecnologie nell'ambito dei filtri autopulenti quali: **efficienze di filtrazione più elevate, varie grandezze di filtri, soluzioni differenti di pulizia dei filtri stessi, filtrazione di quantità elevata di inquinante, filtrazione di fluidi ad elevate viscosità.**

**Grazie ai sistemi di pulizia, materiali filtranti, e diverse combinazioni possibili, i filtri autopulenti possono essere utilizzati in una vasta gamma di applicazioni: dalla filtrazione grossolana fino alla omogeneizzazione.**





# FILTRAZIONE ARIA/DEPOLVERAZIONE

## ALTE PRESTAZIONI PER UN'ARIA PURA

Nel campo della filtrazione industriale, non c'è praticamente nulla di più impegnativo e difficoltoso della tecnologia di depolverazione, e quindi è particolarmente importante per MAHLE avere ulteriori competenze nella progettazione, la selezione e l'integrazione di opportune cartucce filtranti.

I nostri filtri, attrezzature e sistemi per la filtrazione di polvere, aria e gas aumentano la produttività e l'affidabilità degli impianti, e contribuiscono al recupero del prodotto ad una maggiore tutela dell'ambiente e della sicurezza sul lavoro. Per più di 40 anni, MAHLE ha fornito efficaci soluzioni ecologiche ed economiche sulla sicurezza della filtrazione di polvere e per le prestazioni del processo di pulizia.



**Con competenze di ingegneria, forniamo soluzioni di filtrazione all'avanguardia, che ci rendono un leader di mercato nel mondo.**

## SISTEMI DI PULIZIA

Mahle realizza unità di pulizia multi-getto ad alta efficienza (MJD) e sistemi di pulizia rotanti cilindrici (RLD) e conici (RLK).

Il sistema di pulizia MAHLE MJD è un sistema statico molto efficiente con un getto ad impulso di aria, grazie al quale si può raggiungere una pulizia ottimale degli elementi filtranti.

I sistemi rotanti MAHLE RLD (cilindrico) e RLK (conico) sono estremamente efficienti, in quanto consentono allo strato di sporco di essere staccato per tutta la lunghezza della cartuccia e ciò consentirà inoltre di aumentare la durata dell'elemento filtrante e ridurre il consumo dell'aria compressa. Possono essere forniti in diverse dimensioni e materiali a seconda delle applicazioni. L'operazione di pulizia ha un livello di rumorosità molto basso.





# ECO-PARTS

## PRODOTTI EQUIVALENTI

Quando si tratta di sostituire le cartucce nei sistemi idraulici c'è bisogno di qualità in grado di soddisfare in modo efficiente tutte le esigenze dei vostri impianti.

Offriamo una completa linea di prodotti equivalenti ai ricambi dei più grossi costruttori di filtri in applicazioni idrauliche.

### I Vantaggi:

- Linea completa di cartucce per i filtri in pressione e filtri di ritorno in linea da un unico fornitore
- La compatibilità con molti produttori affermati
- Prestazioni del filtro e classe di pulizia
- Durata affidabile
- Alto livello di funzionalità e sicurezza
- Affidabilità eccezionali e costi contenuti
- Qualità testata e certificata



## SERVIZIO E DISPONIBILITÀ



*Velocità e servizio di alta qualità sono fattori fondamentali per il successo in un ambiente competitivo.*



**STOCCAGGIO A RICHIESTA IN BASE ALLE VOSTRE ESIGENZE PER LA CONSEGNA VELOCE**

**ETICHETTATURA PERSONALIZZATA DEI PRODOTTI SECONDO LE VOSTRE SPECIFICHE**



# **AGM FILTRI**

**SOLUZIONI PER LA FILTRAZIONE**

**AGM FILTRI SRL è specializzata nel settore della filtrazione industriale e di processo, supportata dalla tecnologia e dalle esperienze di mezzo secolo di attività nel settore della filtrazione del Gruppo Mahle, con cui collabora in qualità di distributore, sull'intero territorio nazionale.**

**Dal 2016 Mahle Filtrazione Industriale si è unita a FILTRATION GROUP, divenendo così il più grande gruppo nella filtrazione industriale. Grazie all'esperienza così accumulata e alle dimensioni del nuovo gruppo di filtrazione siamo in grado di dare ai clienti il maggior supporto possibile.**

**Le tre linee di filtrazione (Tecnologia dei fluidi, Processo e Depolverazione) consentono di risolvere la quasi totalità delle problematiche proposte dal settore industriale. La nostra rappresentata è dotata di tutte le certificazioni necessarie nelle varie applicazioni.**

**La particolare attenzione dedicata dalla nostra azienda ai costruttori di impianti e/o di macchinari ci ha consentito di affrontare e risolvere situazioni ed applicazioni diverse fra loro. Questo ha ulteriormente aumentato il bagaglio di esperienza tecnico-commerciale del nostro personale consentendoci di affrontare il mercato in modo ulteriormente approfondito.**

**AGM FILTRI SRL**  
Via Gazzo, 39 - 27029 Vigevano (PV) - Italia  
Telefono: +39 0381 326906 - Fax: +39 0381 326830  
**[www.agmfiltri.com](http://www.agmfiltri.com) - [commerciale@agmfiltri.com](mailto:commerciale@agmfiltri.com)**